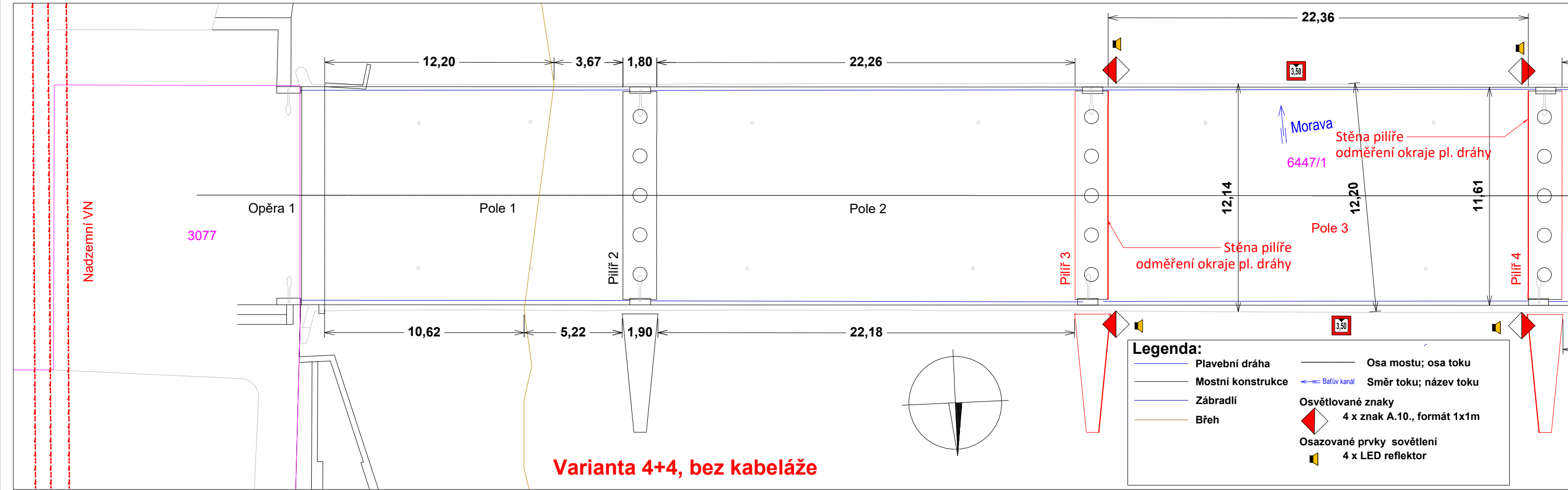
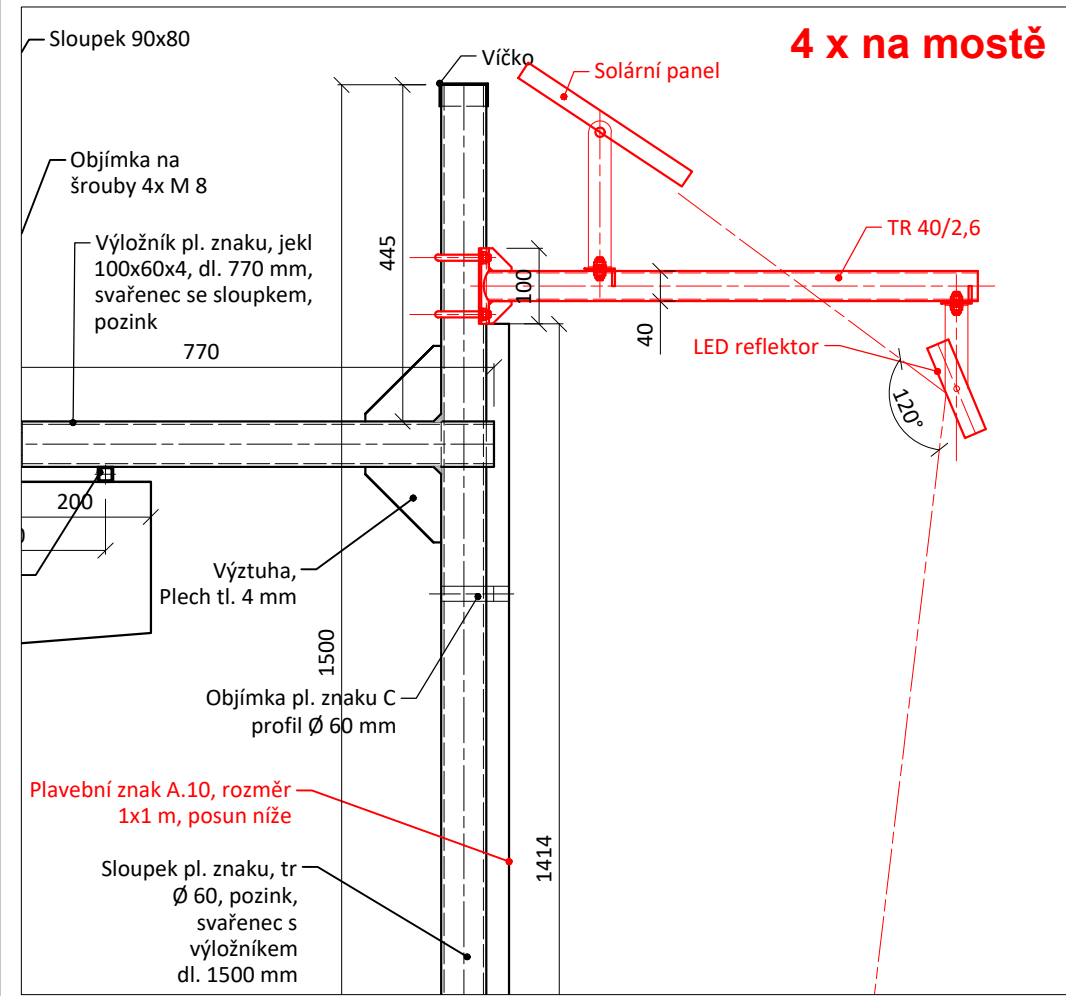


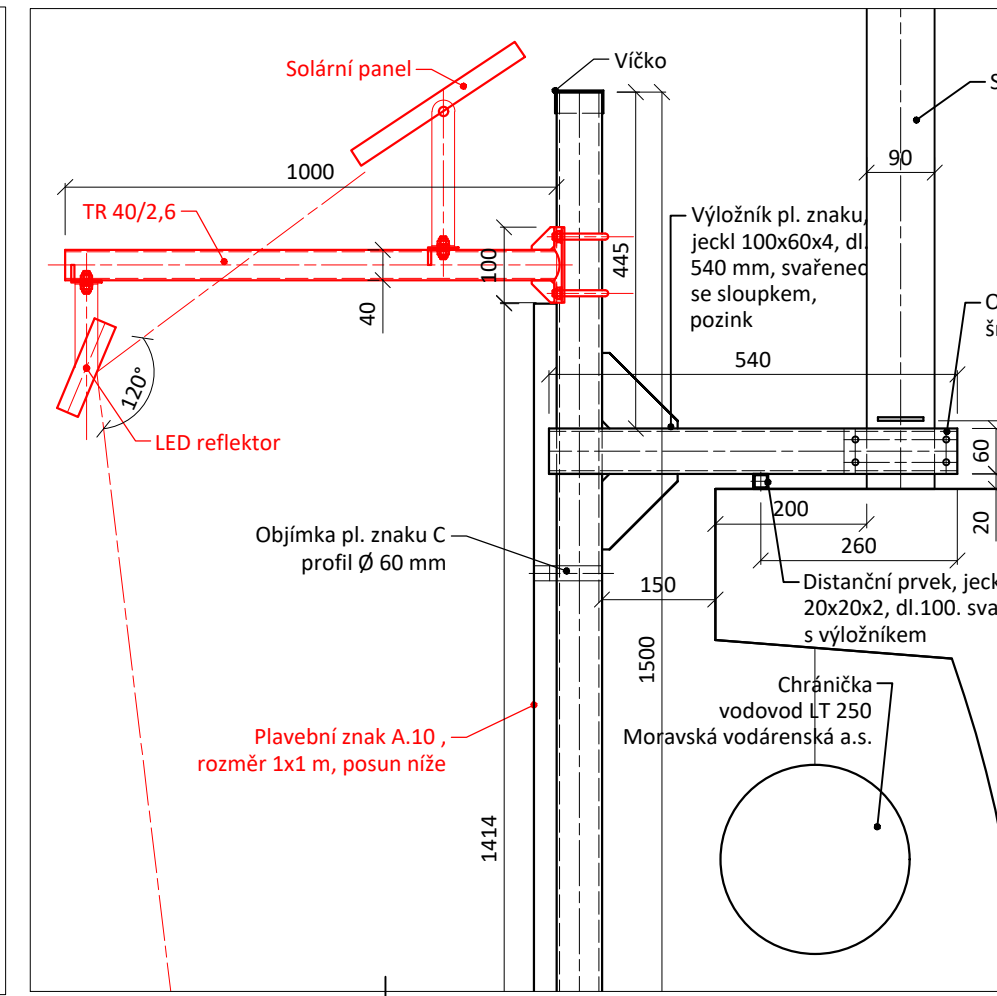
ř. km 160,915 - BETONOVÝ SILNIČNÍ MOST V NAPAJEDLECH
Vytyčení znaků - půdorys mostu, M 1:200



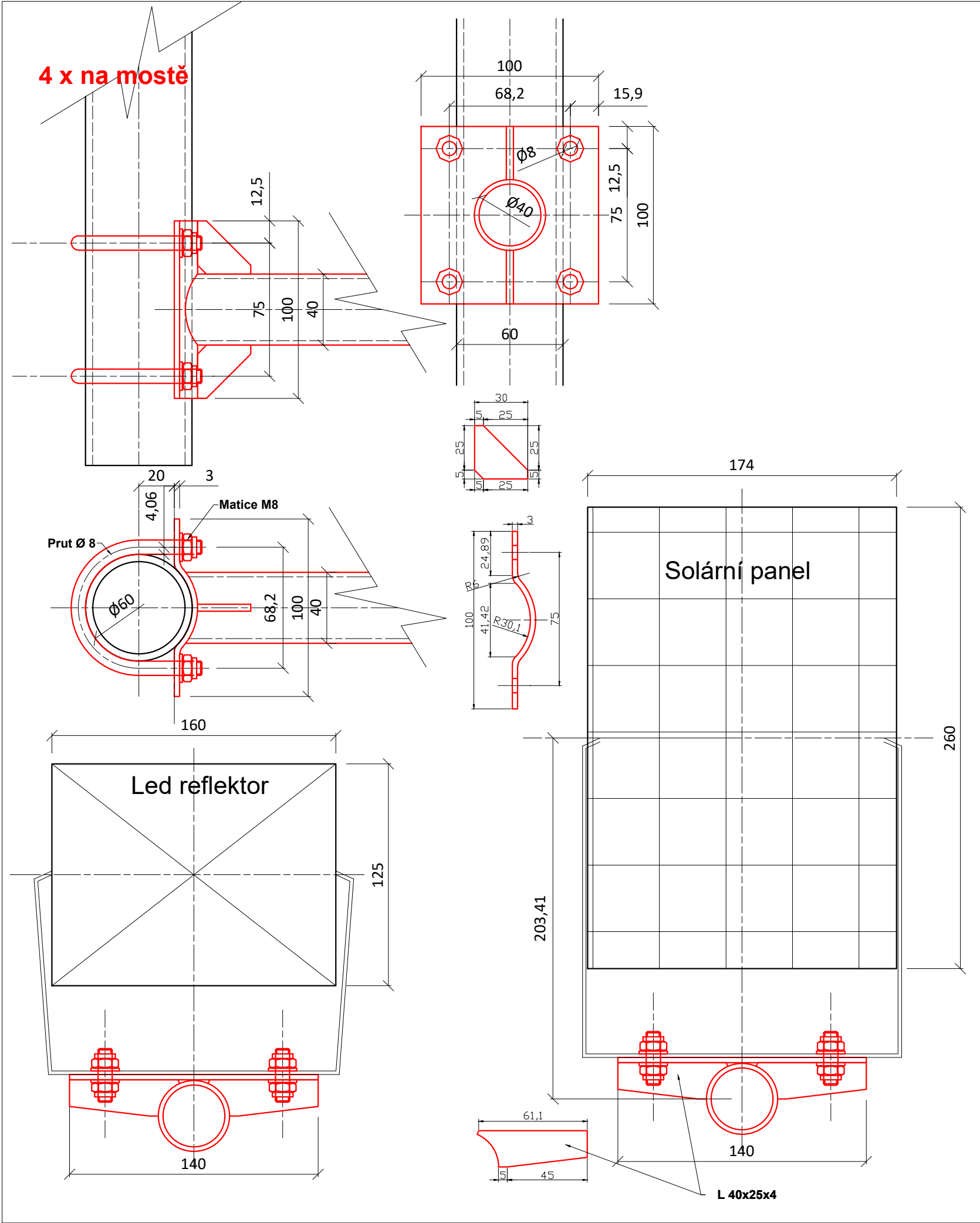
PROTIPROUDNÍ STRANA MOSTU
Detail uchycení osvětlení znaků A.10, M 1:10



POPŘOUDNÍ STRANA MOSTU
Detail uchycení osvětlení znaků A.10, M 1:10



Detail uchycení nosníku osvětlení, M 1 : 2,5



SPECIFIKACE MATERIÁLU

PRVEK	Jedn.	Rozměr	ks/znak	ks/most	hm/jedn (kg)	Množství CELKEM (jedn)	Hmotnost CELKEM (kg)
LED reflektor	ks		1,00	4	0,50	4	2,00
Solární panel	ks		1,00	4	1,00	4,00	4,00
TR 40/2,6	mb	1,00	1,00	4	2,31	4,00	9,25
Plech tl. 3, 100x100mm	m2	0,010	1,00	4	23,55	0,04	0,94
Kulatina se závitem	mb	0,200	2,00	8	0,3100	1,60	0,50
Matice M8	ks		8,00	32	0,0050	32,00	0,16
výztuha pl. 4 mm	m2	0,005	celkem znak	4	32,0000	0,02	0,64
L 40 x 25 x 4, 140 mm	ks		2	8	0,2800	8	2,24
Hmotnost konstrukční materiál							13,72
Hmotnost celkem							19,72

VÝKRES NENÍ DÍLENSKÁ DOKUMENTACE

Výškový systém Balt p.v.		Souřadný systém S-JTSK	
6			
5			
4			
3			
2			
1			
REVIZE	POPIS	DATUM	SCHVÁLIL

Sweco Hydroprojekt a.s. Ústředí Praha Táborská 31, 140 16 Praha 4; praha@sweco.cz; www.sweco.cz				SWECO	
VYPRACOVAL	Ing. Janoušková	HIP	Ing. Klimeš	T. KONTROLA	Ing. Petr Klimeš
PROJEKTANT		ŘEDITEL DIVIZE	Ing. Matějček	DATUM	10/2019
OBJEDNATEL				OKRES	
AKCE: Plavební značení na mostech - osvětlení				ČÍSLO ZAKÁZKY	11 9134 01 04
				STUPEŇ	DPS
				FORMÁT	4A4
				MĚŘITKO	1:200, 1:10
				ARCHIVNÍ ČÍSLO	010824/19/1
PŘÍLOHA: ř.km 160,915 - silniční betonový most v Napajedlech				ČÍSLO PŘÍLOHY	D.3.15
					d
					1

Tato dokumentace včetně všech příloh (s výjimkou dat poskytnutých objednatel) je duševním vlastnictvím akciové společnosti Sweco Hydroprojekt a.s. Objednatel této dokumentace je oprávněn ji využít k účelům vyplývajícím z uzavřené smlouvy bez jakéhokoli omezení. Jiné osoby (jak fyzické, tak právnické) nejsou bez předchozího výslovného souhlasu objednatele oprávněny tuto dokumentaci ani její části jakkoli využívat, kopírovat (ani jiným způsobem rozmnožovat) nebo zpřístupnit dalším osobám.
Poznámka: Podpisy zpracovatelů jsou připojeny pouze k výtisku číslo 01 nebo originálu přílohy (matrici).